



Governo do Município de Criciúma - Poder Executivo
Secretaria Municipal de Infraestrutura, Planejamento e Mobilidade Urbana
Conselho de Desenvolvimento Municipal - CDM

DELIBERAÇÃO 1

O **CDM** deferiu, a correção do zoneamento do solo, ou seja, que nos lotes e glebas localizados defronte a Av. Antônio Scotti, o zoneamento de uso do solo seja definido como ZM2-4 (zona mista 2 – 4 pavimentos). Como registrado na Ata da apresentação e votação virtual do CDM no período de 08/07/2021 até 15/07/2021.

Giuliano Elias Colossi

Secretário Executivo do Conselho de Desenvolvimento Municipal

A Secretaria Municipal de Infraestrutura, Planejamento e Mobilidade Urbana - Acolho o posicionamento do CDM.

João Batista Belloli

Secretário Municipal de Infraestrutura, Planejamento e Mobilidade Urbana

Criciúma, 15/07/2021



Governo do Município de Criciúma - Poder Executivo
Secretaria Municipal de Infraestrutura, Planejamento e Mobilidade Urbana
Conselho de Desenvolvimento Municipal - CDM

ANEXO DA DELIBERAÇÃO 1



Mapa de correção do zoneamento do solo urbano

Giuliano Elias Colossi

Secretário Executivo do Conselho de Desenvolvimento Municipal

João Batista Belloli

Secretário Municipal de Infraestrutura, Planejamento e Mobilidade Urbana

Criciúma, 15/07/2021



Governo do Município de Criciúma - Poder Executivo
Secretaria Municipal de Infraestrutura, Planejamento e Mobilidade Urbana
Conselho de Desenvolvimento Municipal - CDM

DELIBERAÇÃO 2

O **CDM** deferiu, que o zoneamento de uso do solo, será corrigido da Rua Martim Afonso de Souza até a Av. Álvaro Catão, ao longo da Rua Jocy Pereira, a zona de uso do solo será corrigida de ZR1-2 para ZR2-4. E da Rua Santarém em direção à Av. Centenário o zoneamento será corrigido de ZM2-4 e ZR1-2 para ZR3-8. Como registrado na Ata da apresentação e votação virtual do CDM no período de 08/07/2021 até 15/07/2021.

Giuliano Elias Colossi

Secretário Executivo do Conselho de Desenvolvimento Municipal

A Secretaria Municipal de Infraestrutura, Planejamento e Mobilidade Urbana - Acolho o posicionamento do CDM.

João Batista Belloli

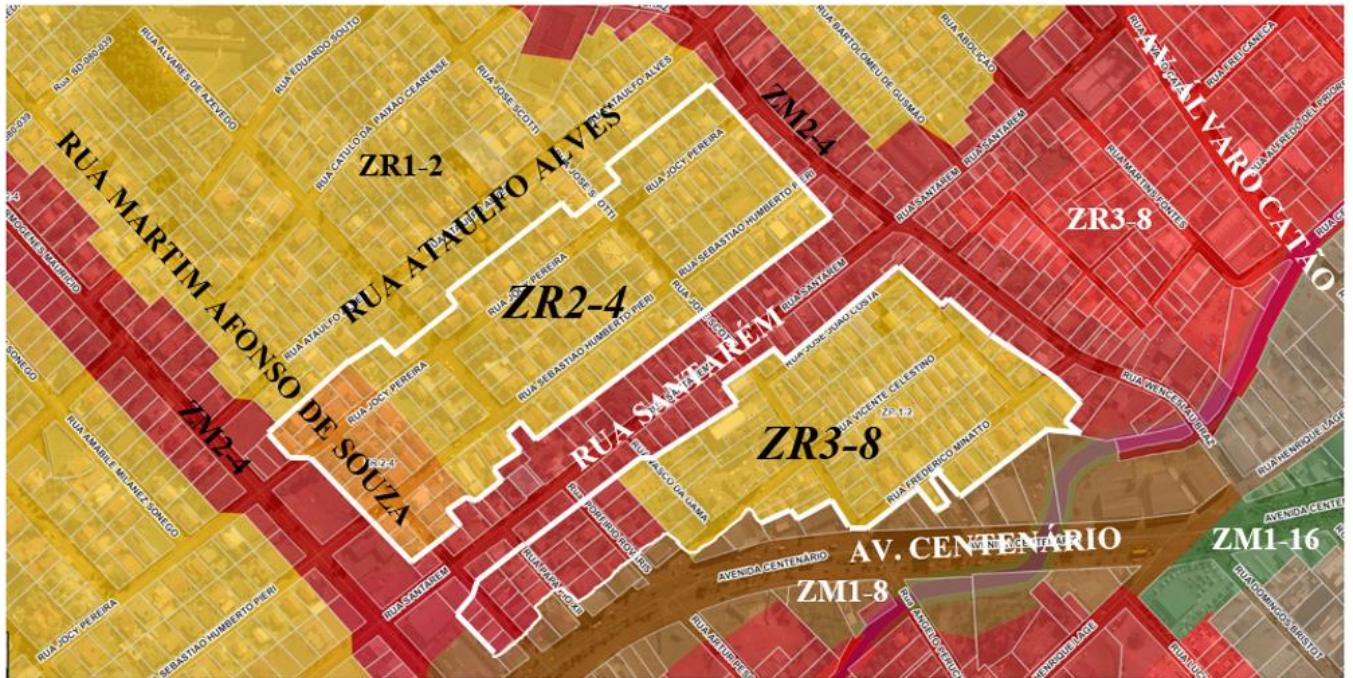
Secretário Municipal de Infraestrutura, Planejamento e Mobilidade Urbana

Criciúma, 15/07/2021



Governo do Município de Criciúma - Poder Executivo
Secretaria Municipal de Infraestrutura, Planejamento e Mobilidade Urbana
Conselho de Desenvolvimento Municipal - CDM

ANEXO DA DELIBERAÇÃO 2



Mapa de correção do zoneamento do solo urbano

Giuliano Elias Colossi

Secretário Executivo do Conselho de Desenvolvimento Municipal

João Batista Belloli

Secretário Municipal de Infraestrutura, Planejamento e Mobilidade Urbana

Criciúma, 15/07/2021



Governo do Município de Criciúma - Poder Executivo
Secretaria Municipal de Infraestrutura, Planejamento e Mobilidade Urbana
Conselho de Desenvolvimento Municipal - CDM

DELIBERAÇÃO 3

O **CDM** deferiu, novo traçado da zona industrial (ZI-2) nas glebas localizadas na Rodovia Pedro Manoel Pereira, no Bairro Linha Batista, de acordo com as áreas de ACP do carvão, conforme mapa apresentado pelo DPU. Quanto aos imóveis cadastros nº 1018506 e nº 992289 esses deixarão de ser ZI-2 (zona industrial) para ZM2-4 (zona mista 2 – 4 pavimentos) e ZR1-2 (zona residencial 1 – 2 pavimentos), conforme indicado e explicado pelo DPU. Como registrado na Ata da apresentação e votação virtual do CDM no período de 08/07/2021 até 15/07/2021.

Giuliano Elias Colossi

Secretário Executivo do Conselho de Desenvolvimento Municipal

A Secretaria Municipal de Infraestrutura, Planejamento e Mobilidade Urbana - Acolho o posicionamento do CDM.

João Batista Belloli

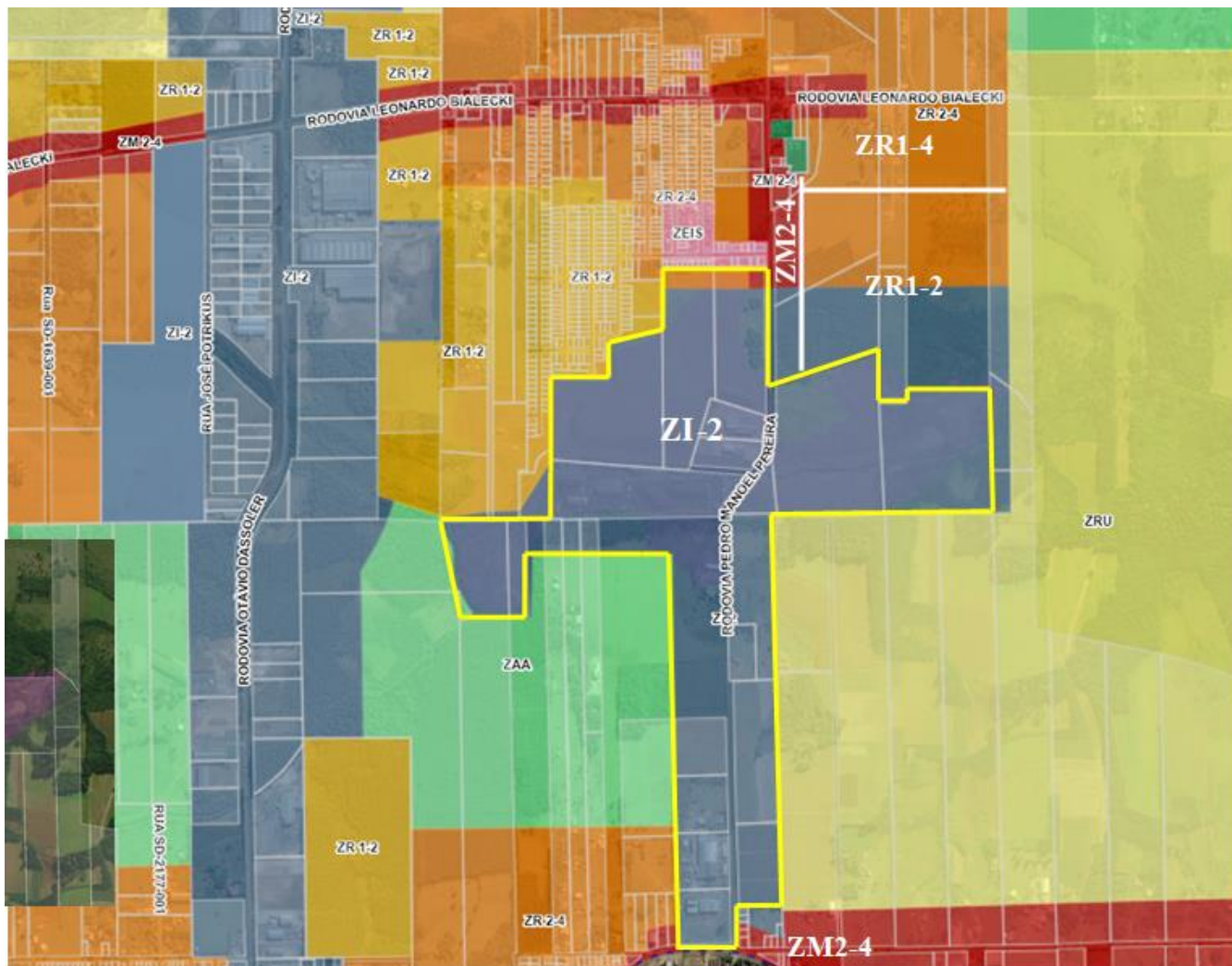
Secretário Municipal de Infraestrutura, Planejamento e Mobilidade Urbana

Criciúma, 15/07/2021



Governo do Município de Criciúma - Poder Executivo
Secretaria Municipal de Infraestrutura, Planejamento e Mobilidade Urbana
Conselho de Desenvolvimento Municipal - CDM

ANEXO DA DELIBERAÇÃO 3



Mapa de correção do zoneamento do solo urbano

Giuliano Elias Colossi

Secretário Executivo do Conselho de Desenvolvimento Municipal

João Batista Belloli

Secretário Municipal de Infraestrutura, Planejamento e Mobilidade Urbana

Criciúma, 15/07/2021



Governo do Município de Criciúma - Poder Executivo
Secretaria Municipal de Infraestrutura, Planejamento e Mobilidade Urbana
Conselho de Desenvolvimento Municipal - CDM

DELIBERAÇÃO 4

O **CDM deferiu**, o anteprojeto para a execução do empreendimento apresentado, no Processo Administrativo nº 612666, utilizando-se o Art. 169, houve a sugestão de que os recuos sejam aumentados, tanto entre os blocos quanto em relação a Rua Octávio De Lucca. Foi aprovado também que, caso seja incorporado ao projeto o terreno vizinho para o aumento desses recuos, poderá ser acrescido ao estudo agora apresentado mais 4 pavimentos tipo ao empreendimento. Como registrado na Ata da apresentação e votação virtual do CDM no período de 08/07/2021 até 15/07/2021.

Giuliano Elias Colossi

Secretário Executivo do Conselho de Desenvolvimento Municipal

A Secretaria Municipal de Infraestrutura, Planejamento e Mobilidade Urbana - Acolho o posicionamento do CDM.

João Batista Belloli

Secretário Municipal de Infraestrutura, Planejamento e Mobilidade Urbana

Criciúma, 15/07/2021



Governo do Município de Criciúma - Poder Executivo
Secretaria Municipal de Infraestrutura, Planejamento e Mobilidade Urbana
Conselho de Desenvolvimento Municipal - CDM

DELIBERAÇÃO 5

O **CDM** deferiu, a correção parcial de zoneamento de uso do solo, conforme solicitação contida no Processo Administrativo nº 612807, que a partir dos zoneamentos pré-existentes na vizinhança, ficou definido que em parte do imóvel cadastro nº 1003726 e no imóvel (parcial) cadastro nº 964581, possa ser corrigido o zoneamento de ZR1-2 (zona residencial 1 – 2 pavimentos) para ZR2-4 (zona residencial 2 – 4 pavimentos), que a zona Industrial ZI-2 (zona industrial 1 – 2) seja mantida defronte a Rodovia Otávio Dassoler (Anel Viário). E que na área restante de ZR1-2 (zona residencial 1 – 2 pavimentos), do imóvel cadastro nº 1003726 sejam localizados os espaços de lazer e recreação do futuro empreendimento, além da reserva de área verde. Como registrado na Ata da apresentação e votação virtual do CDM no período de 08/07/2021 até 15/07/2021.

Giuliano Elias Colossi

Secretário Executivo do Conselho de Desenvolvimento Municipal

A Secretaria Municipal de Infraestrutura, Planejamento e Mobilidade Urbana - Acolho o posicionamento do CDM.

João Batista Belloli

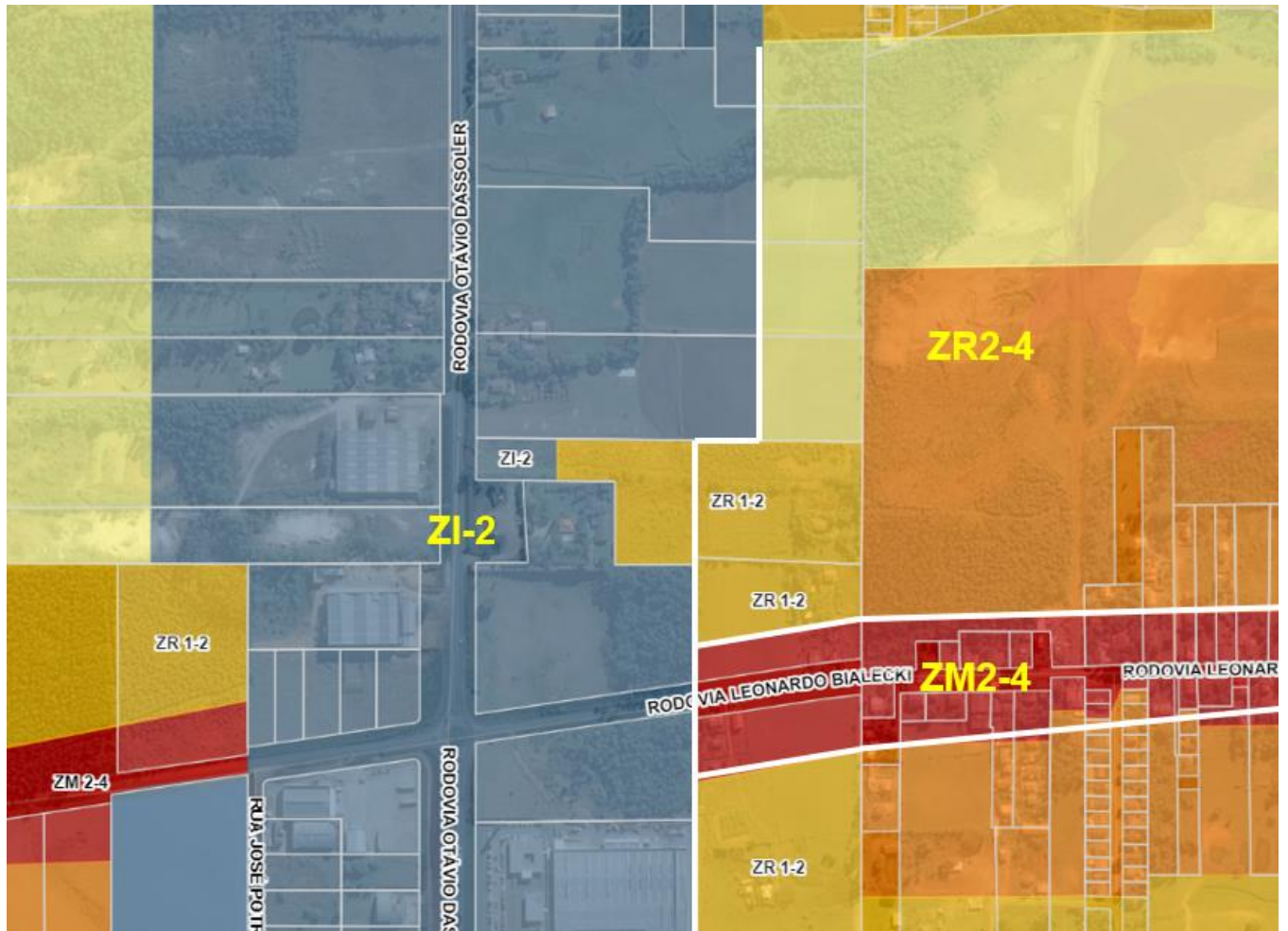
Secretário Municipal de Infraestrutura, Planejamento e Mobilidade Urbana

Criciúma, 15/07/2021



Governo do Município de Criciúma - Poder Executivo
Secretaria Municipal de Infraestrutura, Planejamento e Mobilidade Urbana
Conselho de Desenvolvimento Municipal - CDM

ANEXO DA DELIBERAÇÃO 5



Mapa de correção do zoneamento do solo urbano

Giuliano Elias Colossi

Secretário Executivo do Conselho de Desenvolvimento Municipal

João Batista Belloli

Secretário Municipal de Infraestrutura, Planejamento e Mobilidade Urbana

Criciúma, 15/07/2021