



Governo do Município de Criciúma
Poder Executivo
Secretaria Municipal de Planejamento e Desenvolvimento Econômico
Conselho de Desenvolvimento Municipal - CDM

DELIBERAÇÃO 1

O **CDM** deferiu, a correção do zoneamento do uso do solo na faixa que corresponde a ZI-2 (zona industrial – 2), para ZM2-4 (zona mista 2 – 4), no imóvel Cadastro nº 1003918, assim como nesta faixa nos imóveis conforme mapa anexo, na margem da Rodovia Antônio Darós, como registrado em Ata na reunião do CDM de 05/12/2019.

Giuliano Elias Colossi
Secretário Executivo do Conselho de Desenvolvimento Municipal

A Secretaria Municipal de Infraestrutura, Planejamento e Mobilidade Urbana - Acolho o posicionamento do CDM.

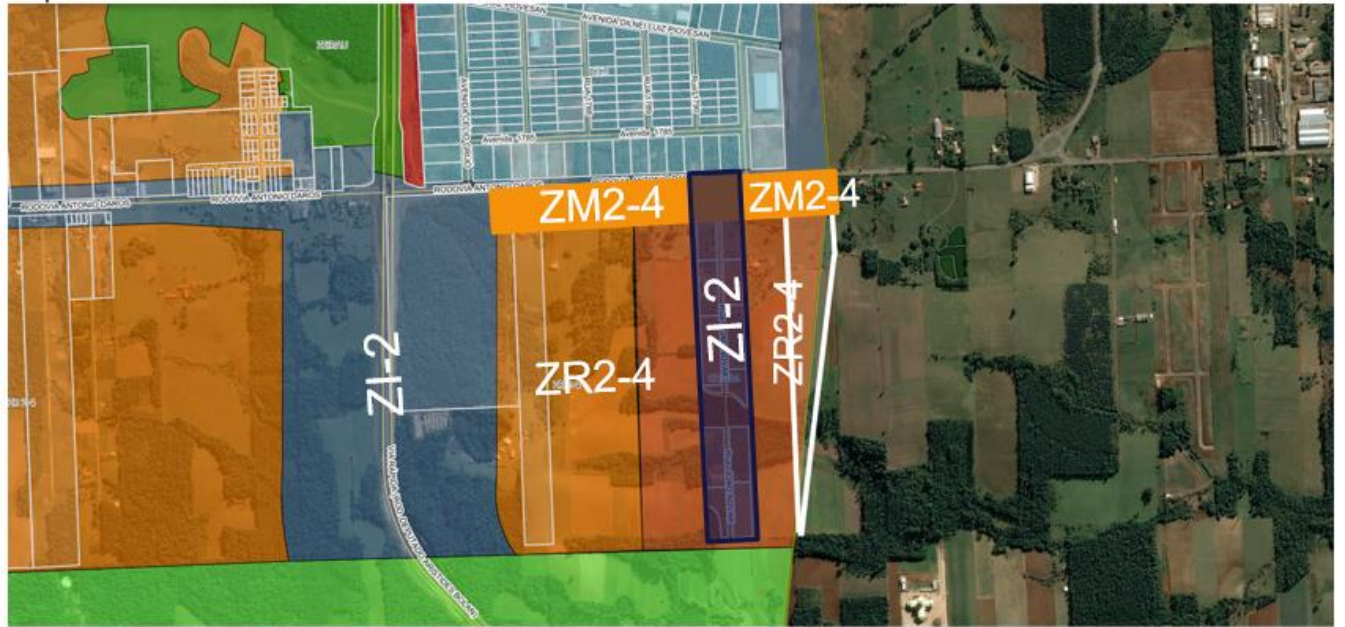
Kátia Maria Smieleviski Gomes
Secretária Municipal de Infraestrutura, Planejamento e Mobilidade Urbana

Criciúma, 05/12/2019



ANEXO DA DELIBERAÇÃO 1

Mapa de zoneamento





Governo do Município de Criciúma
Poder Executivo
Secretaria Municipal de Planejamento e Desenvolvimento Econômico
Conselho de Desenvolvimento Municipal - CDM

DELIBERAÇÃO 2

O **CDM** deferiu, que seja eliminada a observação (52) e a observação ($\geq 1,50\text{m p/ H} \leq 6,50\text{m}$), da tabela do Anexo 10 (Tabela dos Parâmetros de Uso e Ocupação do Solo Municipal), nas zonas de uso do solo ZC3-8 (zona central 3 – 8 pavimentos), que são os centros de bairros, como registrado em Ata na reunião do CDM de 05/12/2019.

Giuliano Elias Colossi

Secretário Executivo do Conselho de Desenvolvimento Municipal

A Secretaria Municipal de Infraestrutura, Planejamento e Mobilidade Urbana - Acolho o posicionamento do CDM.

Kátia Maria Smieleviski Gomes

Secretária Municipal de Infraestrutura, Planejamento e Mobilidade Urbana

Criciúma, 05/12/2019



Governo do Município de Criciúma
Poder Executivo
Secretaria Municipal de Planejamento e Desenvolvimento Econômico
Conselho de Desenvolvimento Municipal - CDM

DELIBERAÇÃO 3

O **CDM** deferiu, a revisão do desenho no Anexo 17 da Lei do Plano Diretor, referente a Via Coletora Tipo B (18 metros) para ser este o perfil da continuidade da Av. Estevão Emílio de Souza, quando alargada, com os perfiz adequados às larguras mínimas das calçadas, como registrado em Ata na reunião do CDM de 05/12/2019.

Giuliano Elias Colossi

Secretário Executivo do Conselho de Desenvolvimento Municipal

A Secretaria Municipal de Infraestrutura, Planejamento e Mobilidade Urbana - Acolho o posicionamento do CDM.

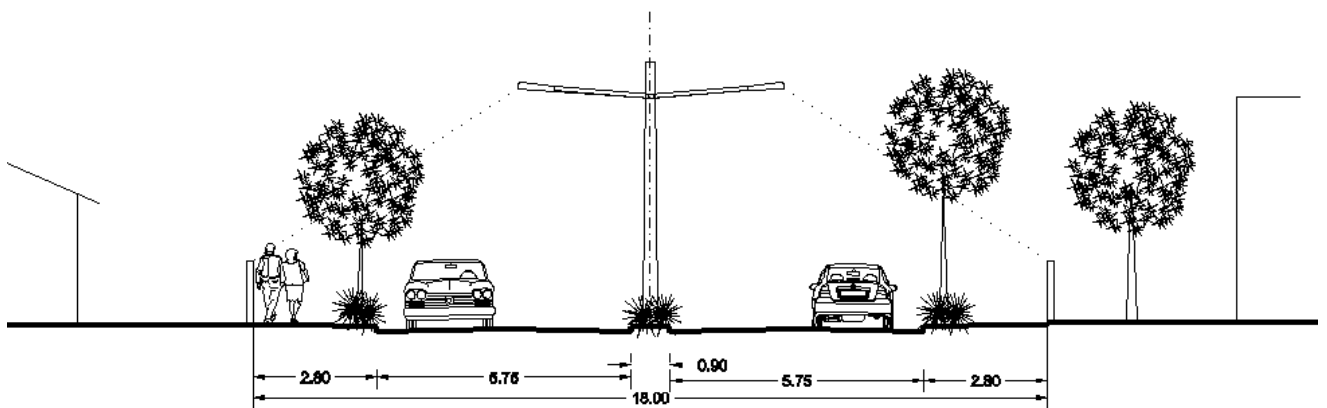
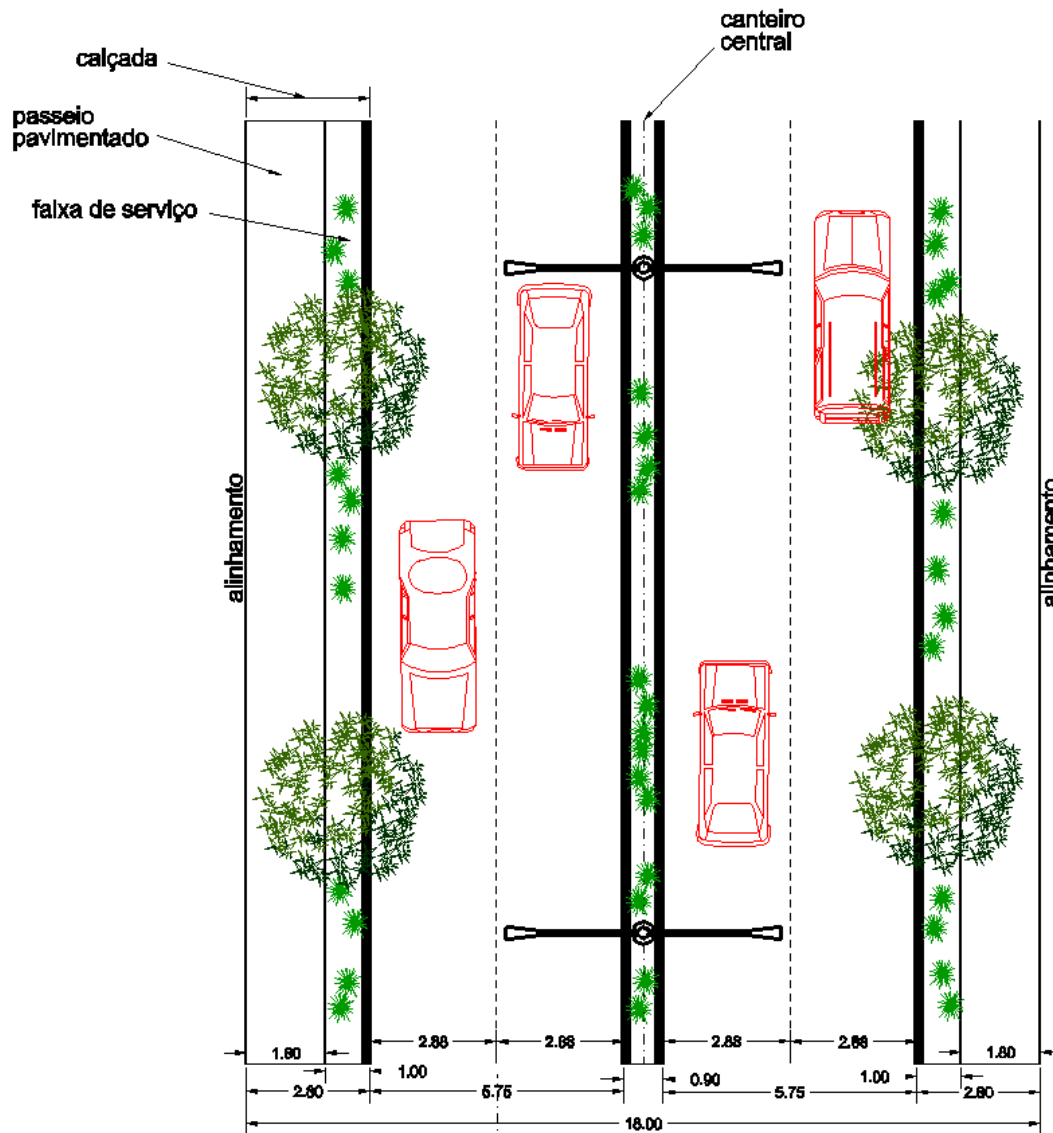
Kátia Maria Smieleviski Gomes

Secretária Municipal de Infraestrutura, Planejamento e Mobilidade Urbana

Criciúma, 05/12/2019

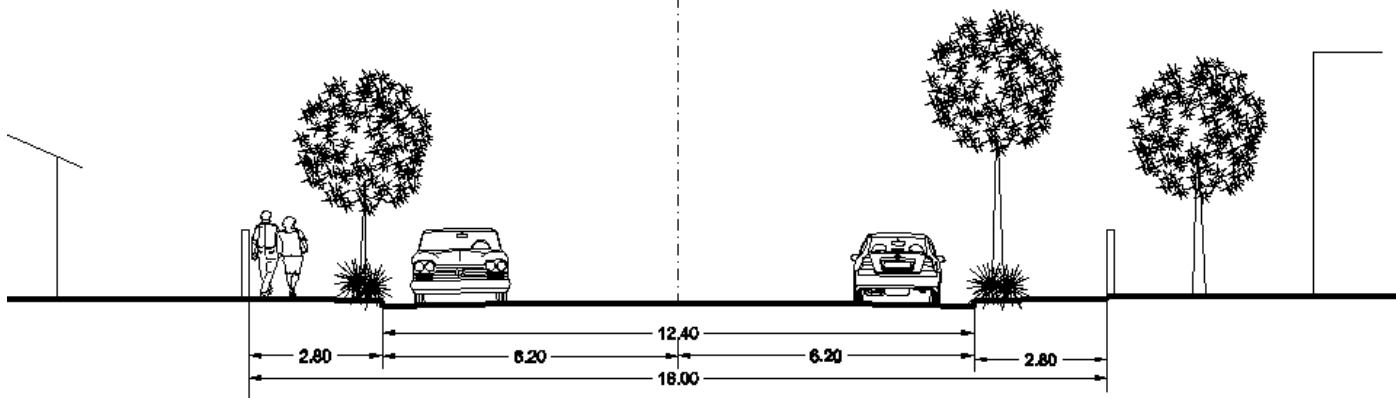
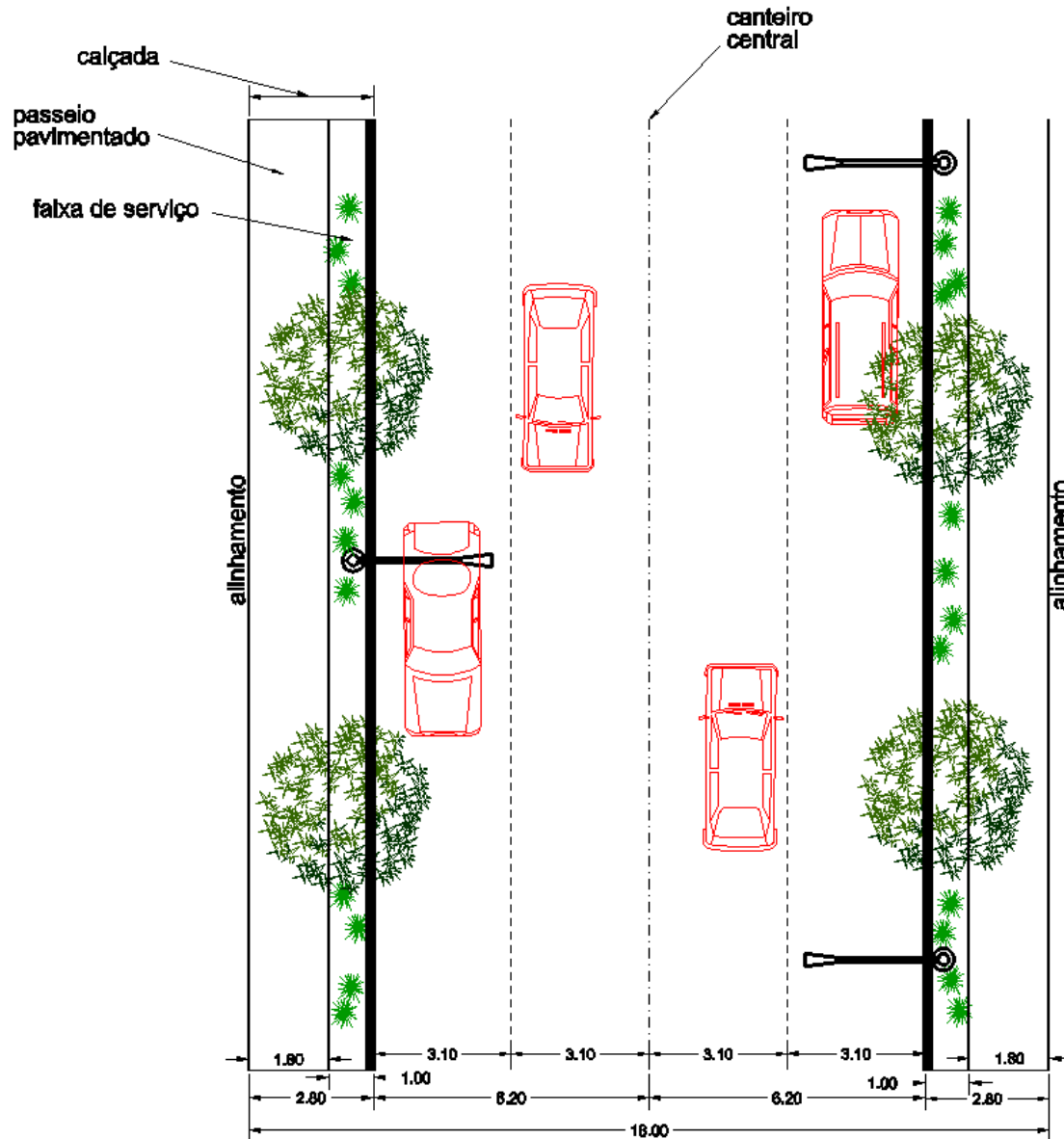


ANEXOS DA DELIBERAÇÃO 3





Governo do Município de Criciúma
Poder Executivo
Secretaria Municipal de Planejamento e Desenvolvimento Econômico
Conselho de Desenvolvimento Municipal - CDM





Governo do Município de Criciúma
Poder Executivo
Secretaria Municipal de Planejamento e Desenvolvimento Econômico
Conselho de Desenvolvimento Municipal - CDM

DELIBERAÇÃO 4

O **CDM** deferiu, a largura viária da Rodovia Domingos Peruchi, localizada entre o bairro São Roque e o bairro Verdinho em 20,00m (vinte metros), entre a Igreja do bairro São Roque até o encontro com o antigo ramal da RFFSA (desativada) no bairro Verdinho, como registrado em Ata na reunião do CDM de 05/12/2019.

Giuliano Elias Colossi

Secretário Executivo do Conselho de Desenvolvimento Municipal

A Secretaria Municipal de Infraestrutura, Planejamento e Mobilidade Urbana - Acolho o posicionamento do CDM.

Kátia Maria Smieleviski Gomes

Secretária Municipal de Infraestrutura, Planejamento e Mobilidade Urbana

Criciúma, 05/12/2019