



Governo do Município de Criciúma
Poder Executivo
Secretaria Municipal de Planejamento e Desenvolvimento Econômico
Conselho de Desenvolvimento Municipal - CDM

DELIBERAÇÃO

O **CDM** deferiu, que seja efetuado a correção do zoneamento do solo, na área referente ao Processo Administrativo Nº 476056 e Nº 476777, região dos bairros Ceará, Jardim Maristela e Nossa Senhora da Salete, e solicitou que haja uma apresentação pública, por meio de uma Audiência Pública, a qual deverá ser realizada após as eleições deste ano, ou seja, após o dia 02/10/2016.

Jader Jacó Westrup

Vice-Presidente do Conselho de Desenvolvimento Municipal

A Secretaria Municipal de Planejamento e Desenvolvimento Econômico - Acolho o posicionamento do CDM.

Daniel Cauê Dreyer da Costa

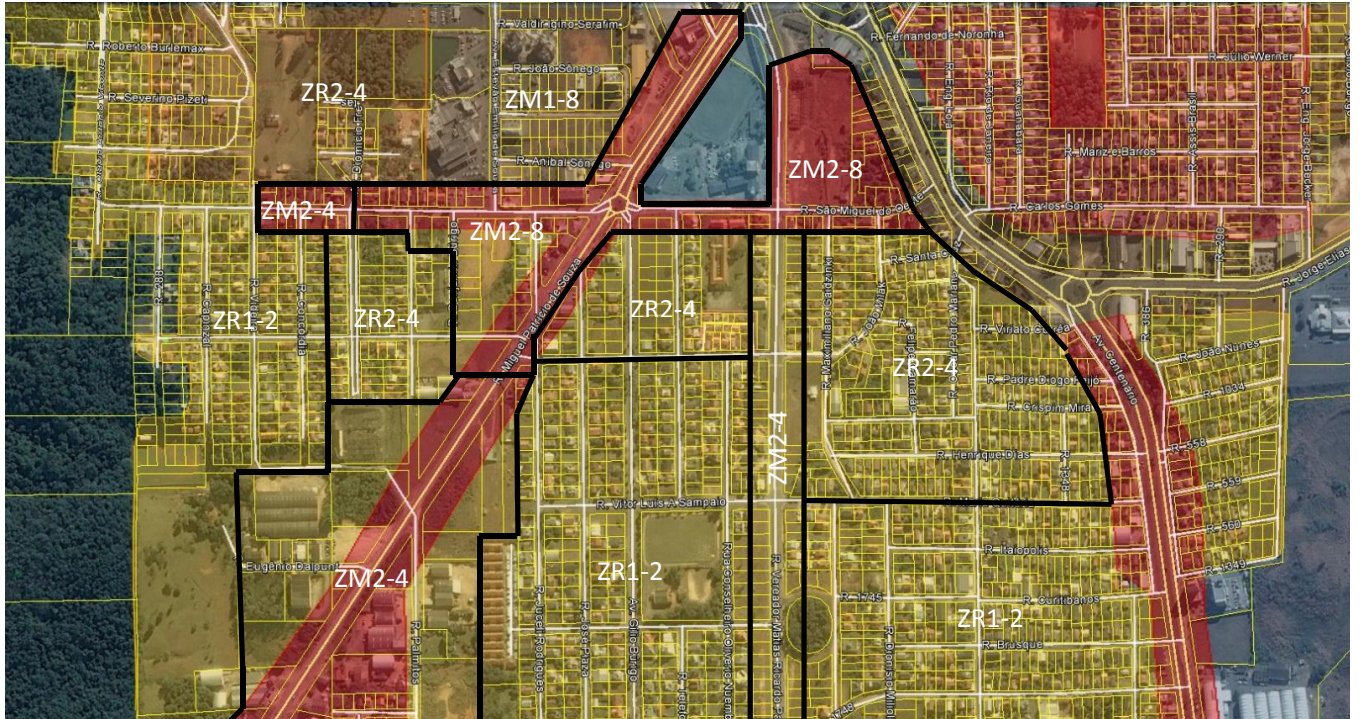
Gerente da Secretaria Municipal de Planejamento e Desenvolvimento Econômico

Criciúma, 08/09/2016



Governo do Município de Criciúma
Poder Executivo
Secretaria Municipal de Planejamento e Desenvolvimento Econômico
Conselho de Desenvolvimento Municipal - CDM

ANEXO DA DELIBERAÇÃO





Governo do Município de Criciúma
Poder Executivo
Secretaria Municipal de Planejamento e Desenvolvimento Econômico
Conselho de Desenvolvimento Municipal - CDM

DELIBERAÇÃO

O **CDM** deferiu, que seja efetuado a correção do zoneamento do solo, na área referente ao Processo Administrativo Nº 478423, onde deverá ser classificado como ZEICO e onde deverá ser corrigido para ZR1-2 nas áreas já loteadas.

Jader Jacó Westrup

Vice-Presidente do Conselho de Desenvolvimento Municipal

A Secretaria Municipal de Planejamento e Desenvolvimento Econômico - Acolho o posicionamento do CDM.

Daniel Cauê Dreyer da Costa

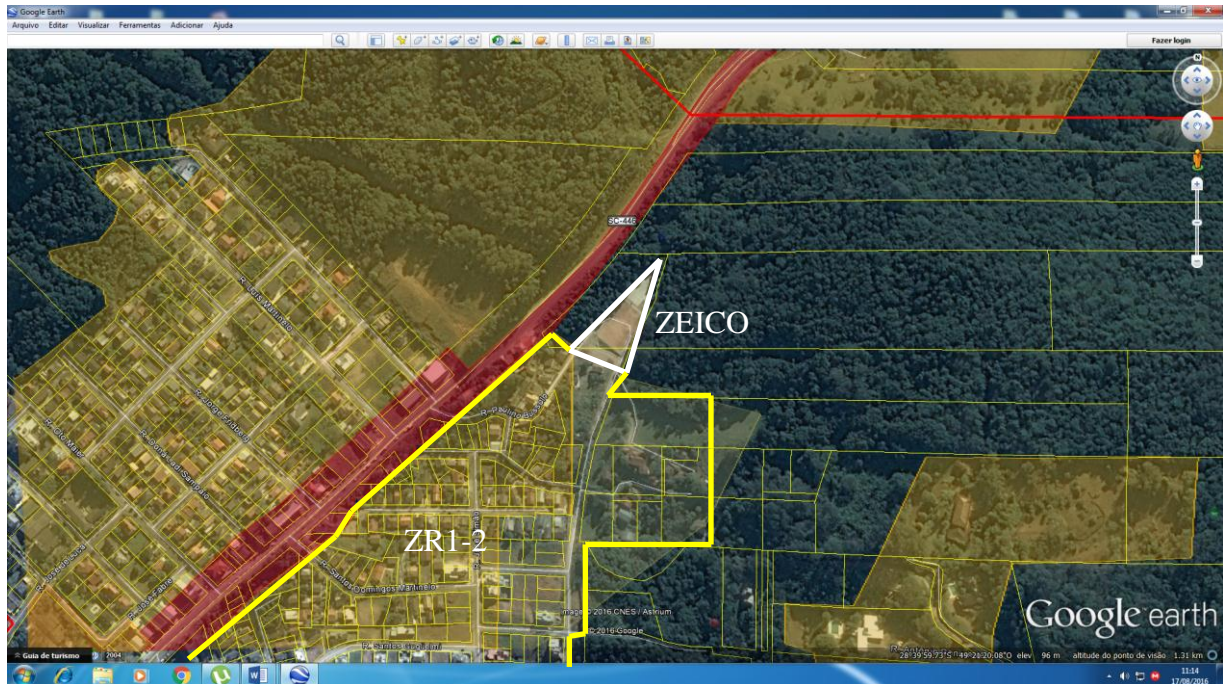
Gerente da Secretaria Municipal de Planejamento e Desenvolvimento Econômico

Criciúma, 08/09/2016



Governo do Município de Criciúma
Poder Executivo
Secretaria Municipal de Planejamento e Desenvolvimento Econômico
Conselho de Desenvolvimento Municipal - CDM

ANEXO DA DELIBERAÇÃO





Governo do Município de Criciúma
Poder Executivo
Secretaria Municipal de Planejamento e Desenvolvimento Econômico
Conselho de Desenvolvimento Municipal - CDM

DELIBERAÇÃO

O **CDM** deferiu, que seja efetuado a correção do zoneamento do solo, na área referente ao Processo Administrativo Nº 477216, em imóvel (nº cadastro: 993472) localizado na Rodovia João Cirimbelli, no bairro Sangão, que o mesmo deva ser classificado como ZM2-4 – zona mista 2 – 4 pavimentos.

Jader Jacó Westrup

Vice-Presidente do Conselho de Desenvolvimento Municipal

A Secretaria Municipal de Planejamento e Desenvolvimento Econômico - Acolho o posicionamento do CDM.

Daniel Cauê Dreyer da Costa

Gerente da Secretaria Municipal de Planejamento e Desenvolvimento Econômico

Criciúma, 08/09/2016



Governo do Município de Criciúma
Poder Executivo
Secretaria Municipal de Planejamento e Desenvolvimento Econômico
Conselho de Desenvolvimento Municipal - CDM

DELIBERAÇÃO

O **CDM** deferiu, que seja efetuado um estudo referente aos usos permissíveis em determinados pontos diferenciados do zoneamento do solo ZR1-2, pois alguns usos poderiam ser liberados em determinadas regiões de ZR1-2.

Jader Jacó Westrup

Vice-Presidente do Conselho de Desenvolvimento Municipal

A Secretaria Municipal de Planejamento e Desenvolvimento Econômico - Acolho o posicionamento do CDM.

Daniel Cauê Dreyer da Costa

Gerente da Secretaria Municipal de Planejamento e Desenvolvimento Econômico

Criciúma, 08/09/2016



Governo do Município de Criciúma
Poder Executivo
Secretaria Municipal de Planejamento e Desenvolvimento Econômico
Conselho de Desenvolvimento Municipal - CDM

DELIBERAÇÃO

O **CDM** deferiu, que seja efetuado a correção do zoneamento do solo, na área referente ao Processo Administrativo Nº 473341, em gleba localizada no bairro Vila Nova Esperança, nas proximidades do limite municipal com o município de Forquilha, inscrita na matrícula nº 22.903, em que a mesma passará a ser classificada como ZR1-2 – zona residencial 1 – 2 pavimentos.

Jader Jacó Westrup

Vice-Presidente do Conselho de Desenvolvimento Municipal

A Secretaria Municipal de Planejamento e Desenvolvimento Econômico - Acolho o posicionamento do CDM.

Daniel Cauê Dreyer da Costa

Gerente da Secretaria Municipal de Planejamento e Desenvolvimento Econômico

Criciúma, 08/09/2016



Governo do Município de Criciúma
Poder Executivo
Secretaria Municipal de Planejamento e Desenvolvimento Econômico
Conselho de Desenvolvimento Municipal - CDM

DELIBERAÇÃO

O **CDM** deferiu, que seja efetuado a correção do zoneamento do solo, na área referente ao Processo Administrativo Nº 473339, em gleba localizada no bairro São Simão, nas proximidades do bairro Argentina, inscrita na matrícula nº 43.255, em que a mesma passará a ser classificada como ZR1-2 – zona residencial 1 – 2 pavimentos.

Jader Jacó Westrup

Vice-Presidente do Conselho de Desenvolvimento Municipal

A Secretaria Municipal de Planejamento e Desenvolvimento Econômico - Acolho o posicionamento do CDM.

Daniel Cauê Dreyer da Costa

Gerente da Secretaria Municipal de Planejamento e Desenvolvimento Econômico

Criciúma, 08/09/2016